

Boletim da Cátedra

Cátedra de
**Educação
Básica**
USP e Itaú Social

Saudações da Cátedra Alfredo Bosi de Educação Básica

Boletim nº 25/2022

19 de setembro

Nas próximas duas semanas, teremos mais três minicursos da série *Metodologia da Pesquisa em Educação*, no YouTube da Cátedra, completando o ciclo de cinco minicursos dedicados ao tema. Também teremos uma *Oficina de Game Design aplicada à Educação*. Na sessão de notícias, ainda sob os efeitos da *Oficina de Brinquedos Científicos*, o Prof. Mikiya Muramatsu realizará durante essa semana o experimento *Sombras Coloridas na Japan House*. Na dica cultural, sugestão do dossiê *Educação em Tempos Sensíveis*, editado pela UNESP e o livro *Geografia do Tempo*, de Nobert Levine.

Programação

A série *Metodologia da Pesquisa em Educação* traz três Minicursos nas próximas semanas

O próximo minicurso será o terceiro da série. Intitulado *Ciência como Modo de Produção de Conhecimento*, o minicurso apresenta questões epistemológicas fundamentais no campo da Educação. Ciência como modo de produção de conhecimento sistematizado. Epistemologia: meta-narrativa sobre formas de produção de conceitos [Teorias]. Matéria prima da produção científica em geral: coisas, fatos, eventos, processos, fenômenos, atributos, qualidades, dimensões. Meios de produção: Condições, contextos, técnicas e instrumentos.

Produtos: observado, dado, informação, conhecimento, saber. Ciclos de produção do conhecimento. Estrutura e função da teoria; tipologia de modelos teóricos: Modelos-gráficos; Modelos matemáticos; Modelos-texto (esquemas). Perspectivas metodológicas da pesquisa em Educação. Será na **terça-feira, 20 de setembro, às 19h**.

Ciclo de Minicursos
**Educação Básica:
Espaços e Políticas**

Cátedra de
Educação
Básica
USP e Itaú Social

20
SET
19h

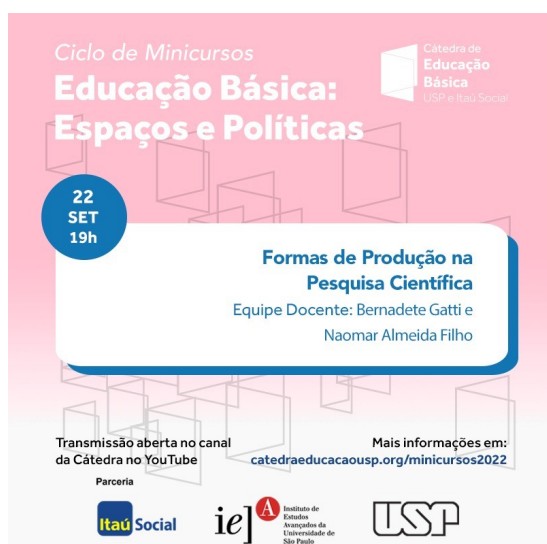
**Ciência como Modo de Produção
de Conhecimento**
Equipe Docente: Bernadete Gatti,
Naomar Almeida Filho, Nilson Machado e Daniel Puig

Transmissão aberta no canal
da Cátedra no YouTube

Mais informações em:
catedraeducacaousp.org/minicursos2022

Parceria

Itaú Social | iej | Instituto de Estudos Avançados da Universidade de São Paulo | USP



Na sequência, o minicurso *Formas de Produção na Pesquisa Científica* apresenta a ementa: Metodologia: meta- narrativa das formas de produção de objetos de conhecimento. Logística: formas de produção de dados. Polaridade intensividade-extensividade; a questão do controle (experimental); a questão da validade (inferencial). Distinguir: método, estratégia, técnica e instrumento. Logística convencional:

desenhos estruturados de pesquisa no suposto da objetividade científica. Polaridades metodológicas: grau de estruturação da estratégia; grau de estruturação de técnicas e instrumentos. Analítica da pesquisa: produção de informação pela transformação do dado, mediante descrição, modelagem, inferência, argumentação, contrastes, condensações, reduções. Heurística científica: modos de interpretação dos objetos de conhecimento científico. Perspectivas metodológicas gerais da pesquisa em Educação. Será na **quinta- feira, 22 de setembro, às 19h.**

O minicurso *Integração Metodológica na Pesquisa em Ciências da Aprendizagem* será o último dessa série. Tratará das estratégias de pesquisa no suposto da ciência como intersubjetividade. Possibilidades de integração metodológica: Estudos ditos multi-métodos ou "híbridos metodológicos". Tipologia de híbridos metodológicos: Combinação – técnicas articuladas no plano logístico. Composto metodológico – composição de diferentes estratégias de pesquisa. Complexo metodológico: quando estratégias de pesquisa, técnicas, ferramentas e procedimentos formam um desenho organicamente integrado. Desafios no plano heurístico: como articular, lógica e analiticamente, o mosaico de conhecimentos sobre um dado problema. O que vem a ser etnografia, etnometodologia e etnociência. Possibilidades da pesquisa-ação, radicalmente participativa, no campo da Educação. Problemática metodológica das epistemologias do Sul, na perspectiva da ecologia de saberes. Reinventar a pesquisa translacional nas Ciências da Aprendizagem. Será na **quinta-feira, 29 de setembro, às 19h.**



Para os minicursos não é preciso fazer inscrição, e começam sempre às 19h. O material de apoio para a série *Metodologia da Pesquisa em Educação* está no [site da Cátedra Alfredo Bosi](#), abaixo da ementa de cada um dos minicursos. Estudantes e participantes que desejarem acesso aos encontros síncronos metapresenciais (vagas limitadas na sala do zoom) devem enviar email para catedraeducacaobasica@usp.br, indicando a atividade da qual desejam participar. Acompanhe a transmissão dos eventos no [canal da Cátedra no YouTube](#).

Oficina
**Educação Básica:
Espaços e Políticas**

Cátedra de
Educação
Básica
USP e Itaú Social

28
SET
14h

**Game Design: Alunos e Professores
Construindo Jogos Digitais Educacionais**
Ministrantes: Elmara Souza, Jorge Franco,
Leandro Yanaze, Sandra Cavalcante e Valkiria Venâncio

Transmissão aberta no canal
da Cátedra no YouTube

Mais informações em:
catedraeducacaosp.org/minicursos2022

Parceria

Itaú Social

ie] Instituto de
Estudos
Avançados da
Universidade de
São Paulo

USP

A oficina *Game Design: Alunos e Professores Construindo Jogos Digitais Educacionais* apresenta o conceito de aprendizagem baseada em projetos de game, no qual os professores e alunos deixam de ser consumidores passivos de jogos e passam a ser desenvolvedores. Para tanto, os alunos são levados a aprofundar seus conhecimentos no conteúdo

correspondente e, de forma criativa, desenvolvem narrativas, personagens e desafios, além de construir, de fato, um jogo digital. Promove-se, assim, o desenvolvimento das competências de criação, programação, gestão de projetos, trabalho colaborativo, entre outros, ao mesmo tempo em que se aprofunda no seu processo de aprendizagem. Serão apresentados exemplos de jogos criados por alunos e experienciados ambientes de facilitação do *design de games*, assim como os participantes criarão planos de jogos digitais por meio do *Game Design Document* para Educação. Será na **quarta-feira, dia 28 de setembro, às 14h**. Serão 80 vagas. **Inscrições:** <https://forms.gle/q8dvKUXEEZX6F2D6A>

Notícia

Prof. Mikiya Muramatsu apresenta experimento de Sombras Coloridas no Instituto Japan House

Ainda sob os efeitos da *Oficina de Brinquedos Científicos*, realizada semana passada na Cátedra Alfredo Bosi, o Prof. Mikiya Muramatsu apresenta essa semana alguns experimentos na Japan House, na Av. Paulista, 52. Um deles é o de Sombras Coloridas e outro é um projetor de gotas usando laser. Serão realizadas quatro sessões entre 10 e 15h, do



dia 25 de setembro. É necessário pegar senha para participar. Mais informações pelo site <https://www.japanhousesp.com.br/> ou pelo telefone 11 3090-8900.

foto de acervo do Prof. Mikiya Muramatsu

Dica Cultural

Dossiê Educação em Tempos Sensíveis

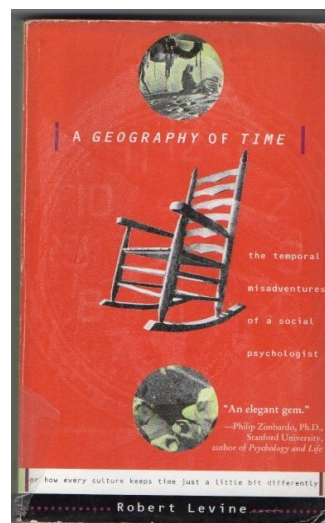


Ao considerar os impactos da Covid-19 entre os estudantes e o retorno das aulas presenciais ficam várias perguntas, principalmente às relativas ao aspecto emocional: Como e de que modo esses alunos foram ouvidos? Tiveram espaço coletivos de fala para externar as angústias, perdas e inseguranças geradas pela vivência da pandemia em seus cotidianos? Qual o impacto do ensino remoto em suas vidas? O dossiê Educação em Tempos Sensíveis, da Revista Ibero-Americana, tratou desse tema, participaram da curadoria: Viviane Potenza Guimarães Pinheiro, Danila Di Pietro Zambianco e

Adriano Moro. A revista é editada pela UNESP e está disponível em: <https://doi.org/10.21723/riaee.v17i1>.

Geografia do tempo e o choque cultural

Ao mencionar o livro Geografia do Tempo, escrito por Robert Levine, o Prof. Luiz Silveira Menna Barreto afirma que: "Ali há um relato fascinante sobre o choque cultural de quem não conhecia o Brasil e os nossos tempos nem sempre pontuais. Recomendo a todos".



Informe Interno

O setor de comunicação desta Cátedra se despede da jornalista Eveline Araujo, que deixa suas funções para assumir bolsa de Pós-Doc em outra instituição. E dá boas-vindas para a jornalista Sonia Jacomi, que assume o cargo a partir de agora na Cátedra Alfredo Bosi. Desejamos sucesso para ambas em suas novas jornadas.

Até a próxima!

Parceria



Você recebeu este email porque se cadastrou em nosso site. [Clique aqui](#) para deixar de receber nossos convites.

BOLETIM CÁTEDRA ALFREDO BOSI DE EDUCAÇÃO BÁSICA

Cátedra Alfredo Bosi de Educação Básica — Redação e Edição: Eveline Araujo

Apoio: Luiz Silveira Menna Barreto, Daniel Terra e Luciana Granado

Instituto de Estudos Avançados (IEA-USP) — Chefe da Divisão de Comunicação: Fernanda Rezende

Conheça o corpo executivo e acadêmico da Cátedra Alfredo Bosi de Educação Básica [clikando aqui](#).

Boletim atualizado em 21/09/2022